

OPEN HOUSE

KIKUSUI MOTOMACHI 8-1

菊水元町8条1丁目モデルハウスオープン

4/7 SAT

10:00~17:00

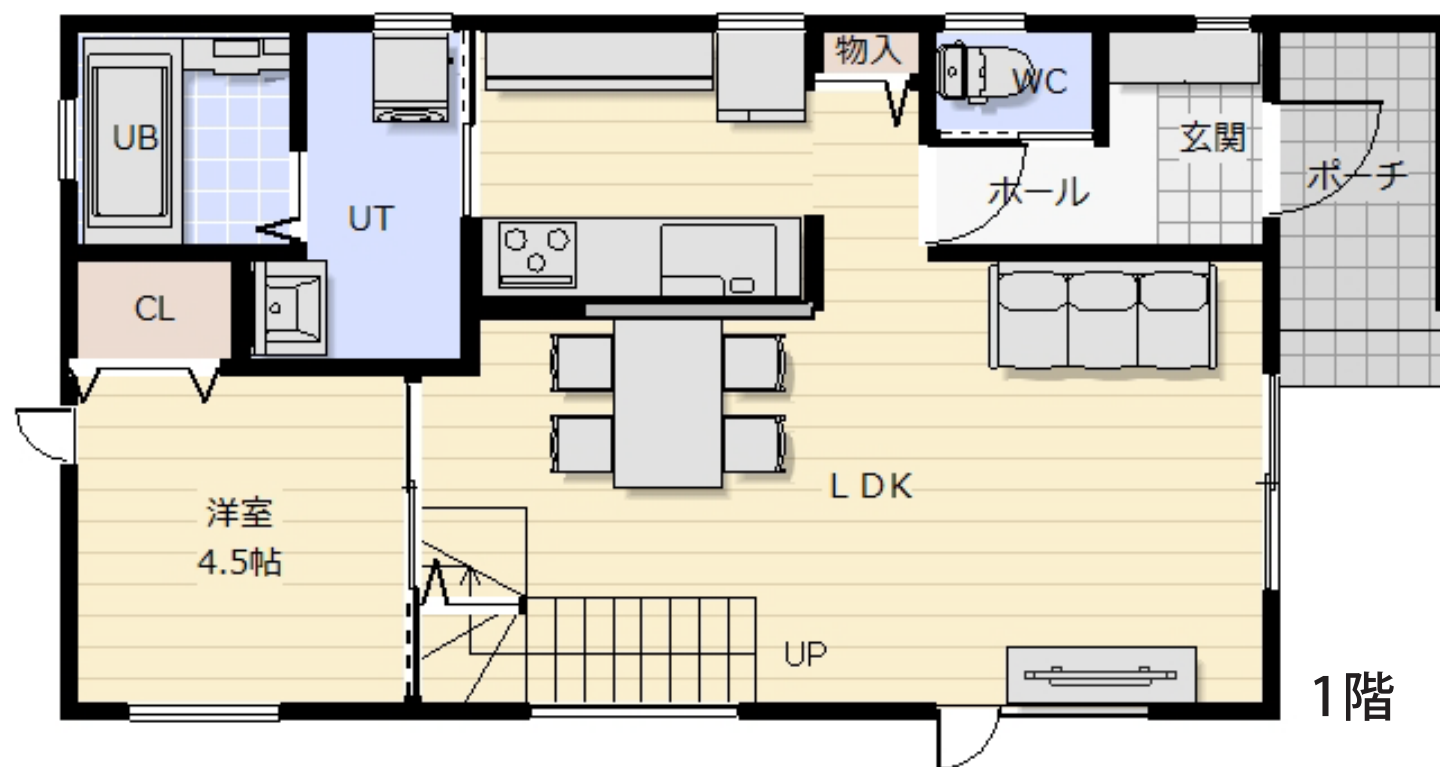
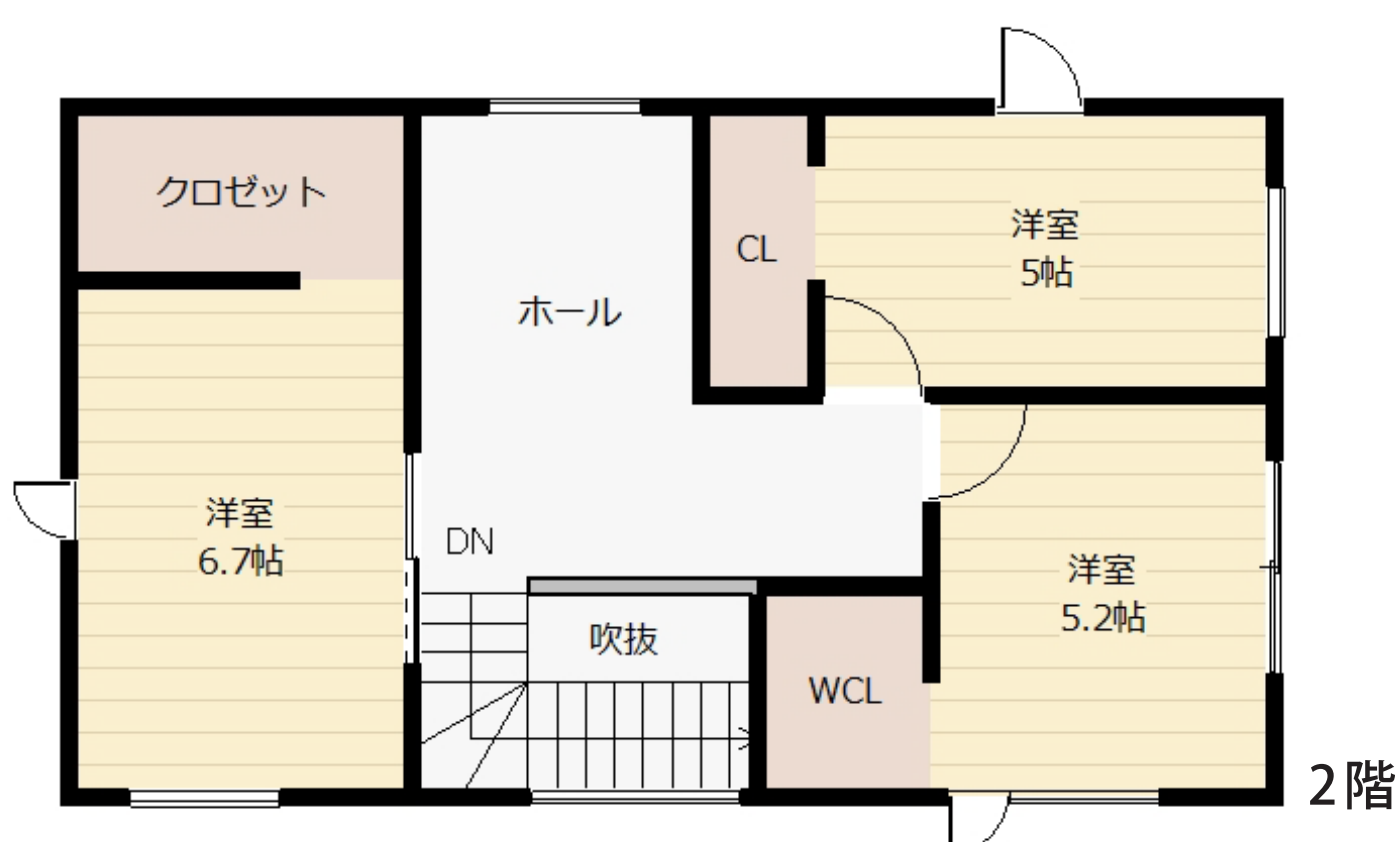
4月7日(土)から毎週土・日・祝公開

吹き抜けから差し込む陽光がリビングを優しく包みます。
張り出したポーチをアクセントにしたシンプルモダンな外観です。



全室オール床暖房の家!角地で陽当たり良好!

[4LDK]



敷地面積 / 138.36㎡

建物面積 / 106.4㎡

2,580万円

札幌市白石区菊水元町8条1丁目4-14

小学校も徒歩約10分圏。
閑寂な住宅街で子育て家族におすすめです。



匠建コーポレーション

Takken Corporation

〒007-0845 札幌市東区北45条東5丁目5-16

011-733-5506