

OPEN HOUSE

SHINKOTONI 3-3

北区新琴似3条3丁目モデルハウスオープン

4/10^{SAT}

10:00~17:00

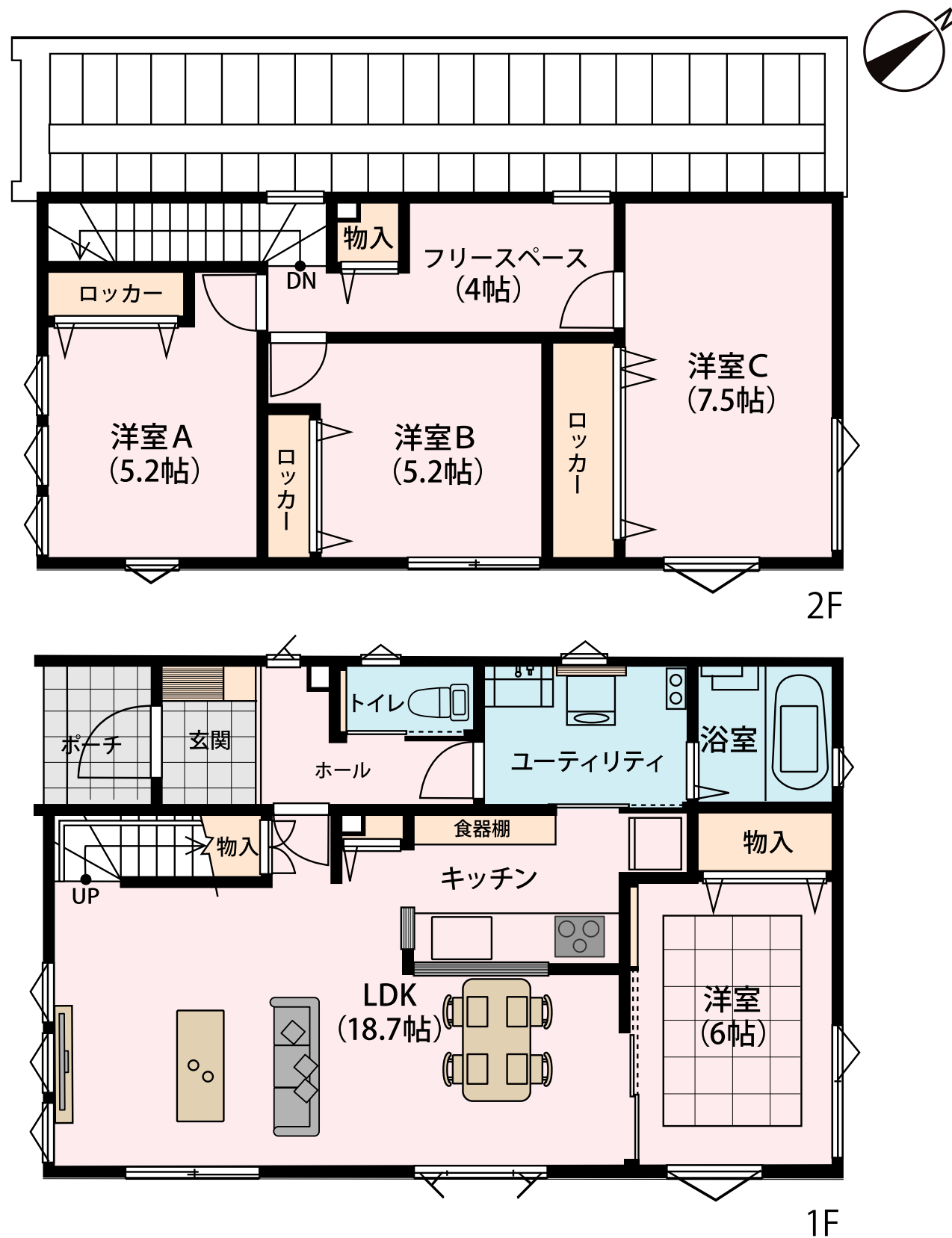
4月10日(土)から毎週土・日・祝公開

縦に配置された3連の窓がリビングと2階洋室に
暖かい日陽射しを取り込みます。



全室オール床暖房+制震「MIRAIE」など
充実標準設備仕様

[4LDK]



敷地面積 / 181.17㎡
建物面積 / 106.83㎡

3,440万円 (税込)

札幌市北区新琴似3条3丁目1番7-1号
JR新川駅徒歩圏。近隣には生活利便施設が充実。



- 札幌市立新琴似南小学校 …… 徒歩約5分 (368m)
- 札幌市立新琴似中学校 …… 徒歩約14分 (1092m)
- マックスバリュ北32条店 …… 徒歩約12分 (909m)
- サンドラッグ北34条西店 …… 徒歩約11分 (875m)
- ケーズデンキ札幌麻生店 …… 徒歩約11分 (880m)
- ニトリ麻生店 …… 徒歩約17分 (1343m)



匠建コーポレーション
Takken Corporation

〒007-0845 札幌市東区北45条東5丁目5-16

011-733-5506