

# OPEN HOUSE

KITANO 2-2

清田区北野2条2丁目モデルハウスA棟オープン

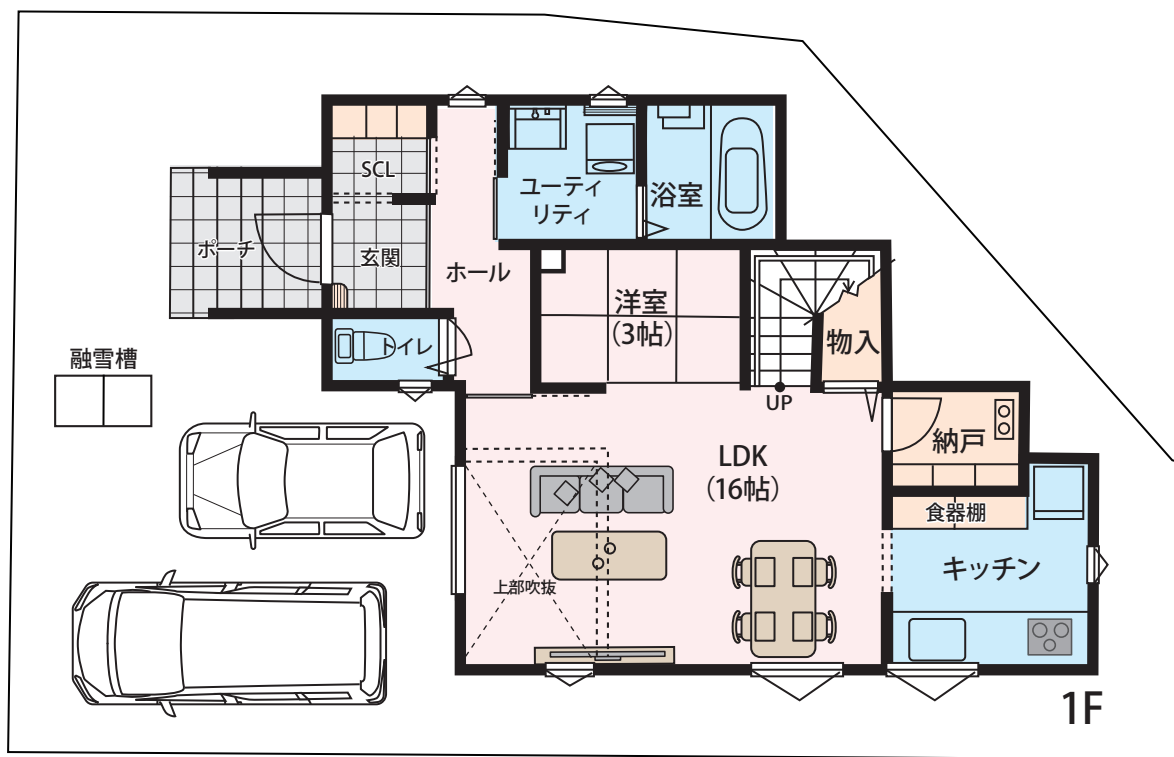
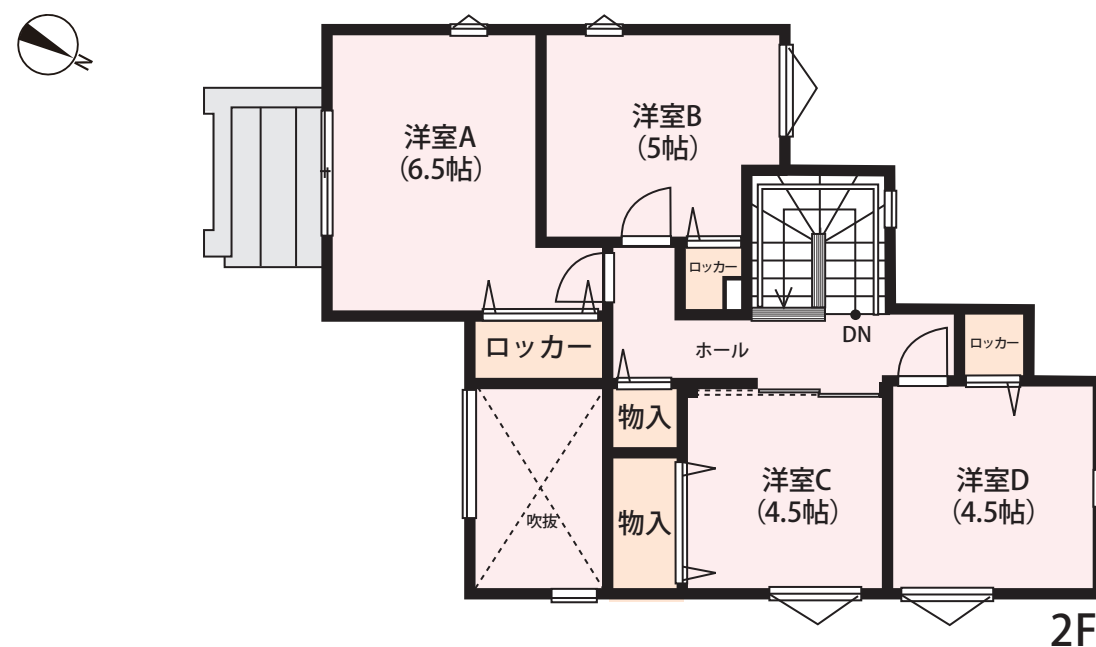
3/29 SAT

10:00~17:00

3月29日(土)から毎週土・日・祝公開

販売価格

3,690万円 (税込)



敷地面積 / 127.59㎡ 延床面積 / 101.03㎡

融雪槽付き

5LDK

変形地を有効活用した5LDKの間取り。

玄関にはSCLなど収納も充実しています。

全室オール床暖房で暖房機もなく家具が配置しやすいのも好評です。

札幌市清田区北野2条2丁目8番37号

地下鉄東西線「南郷18丁目」駅バス乗車約14分

中央バス「北野2条2丁目」停徒歩約4分



- 札幌市立北野平小学校……徒歩約8分(602m)
- 札幌市立北野中学校……徒歩約12分(912m)
- スーパーアークス北野店……徒歩約6分(421m)
- 産直生鮮市場北野店……徒歩約8分(636m)
- ファミリーマート北野通店……徒歩約8分(646m)
- DCM北野通店……徒歩約5分(391m)

匠建コーポレーション  
Takken Corporation

〒007-0845 札幌市東区北45条東5丁目5-16

011-733-5506