

# OPEN HOUSE

SHINKAWA 1-4

北区新川1条4丁目モデルハウスB棟オープン

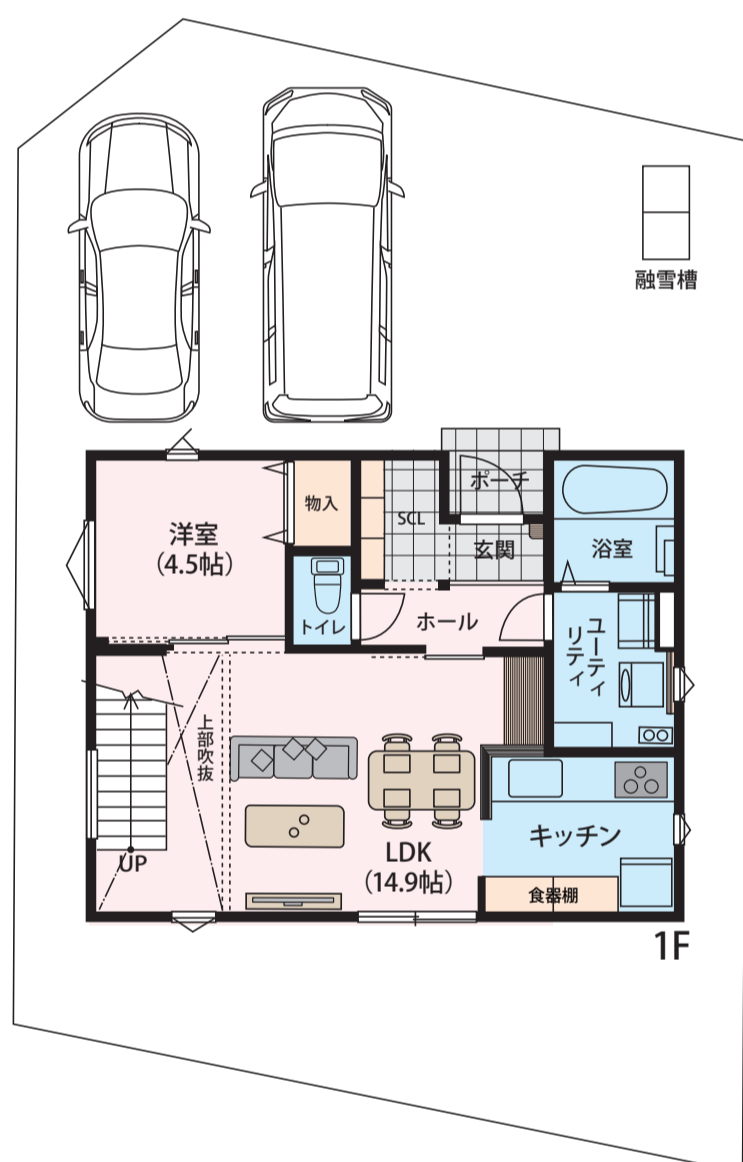
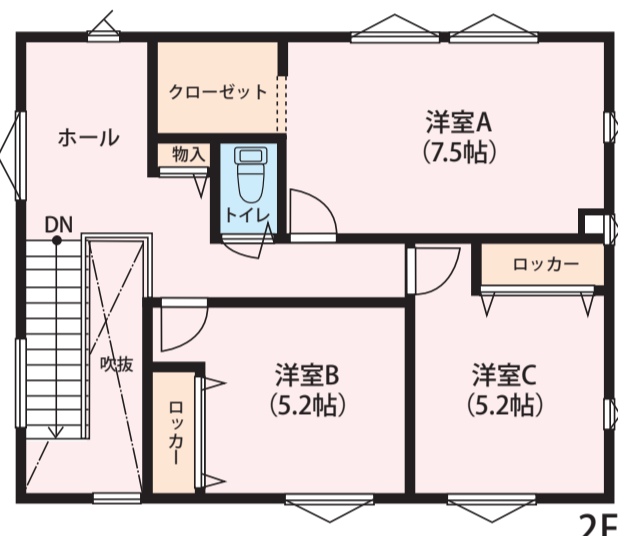
2/1 SAT

10:00~17:00

2月1日(土)から毎週土・日・祝公開

販売価格

3,930万円 (税込)



敷地面積/147.38㎡ 延床面積/98.91㎡

融雪槽付き

4LDK

敷地内には「融雪槽」も完備した、  
収納充実の使いやすい4LDKの間取。  
全室オール床暖房で足元からぽっかぽっか。  
暖房機もなく家具が配置しやすいのも好評です。

北海道札幌市北区新川1条4丁目

JR札沼線「新川駅」徒歩約16分  
札幌市南北線「北24条」駅バス乗車約11分  
中央バス「新川1条4丁目」停徒歩約3分



- 札幌市立新川中央小学校…徒歩約10分(814m)
- 札幌市立新川中学校…徒歩約10分(821m)
- マックスバリュエクスプレス新川3条店…徒歩約7分(555m)
- ジェイアール生鮮市場新川店…徒歩約11分(854m)
- セブンイレブン札幌新川通り店…徒歩約10分(796m)
- ツルハドラッグ新川3条店…徒歩約7分(543m)



匠建コーポレーション

Takken Corporation

〒007-0845 札幌市東区北45条東5丁目5-16

011-733-5506