

# OPEN HOUSE

KITA-36 NISHI-3

北区北36条西3丁目B棟モデルハウスオープン

8/10<sup>SAT</sup>  
10:00~17:00

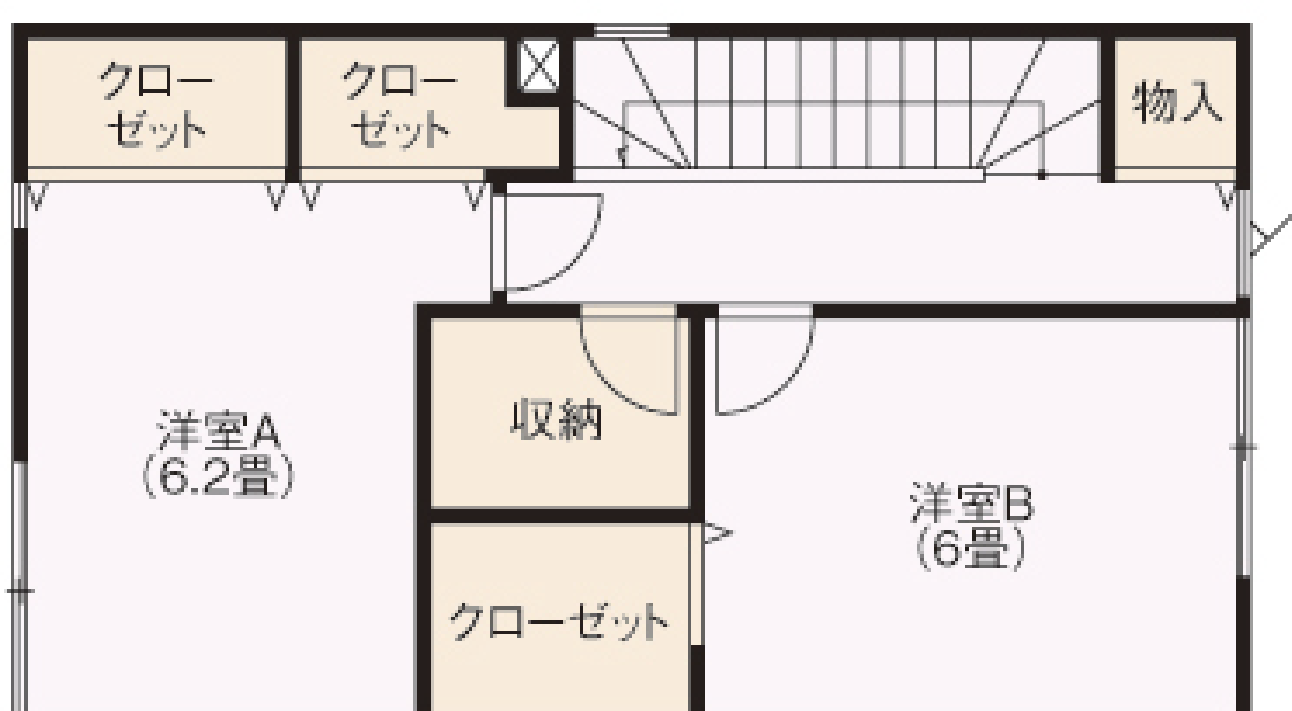
8月10日(土)から毎週土・日・祝公開

ブラックの1階壁面と2階・3階のホワイトの壁面が印象的な外観。  
木目調の玄関ドアがアクセントに。

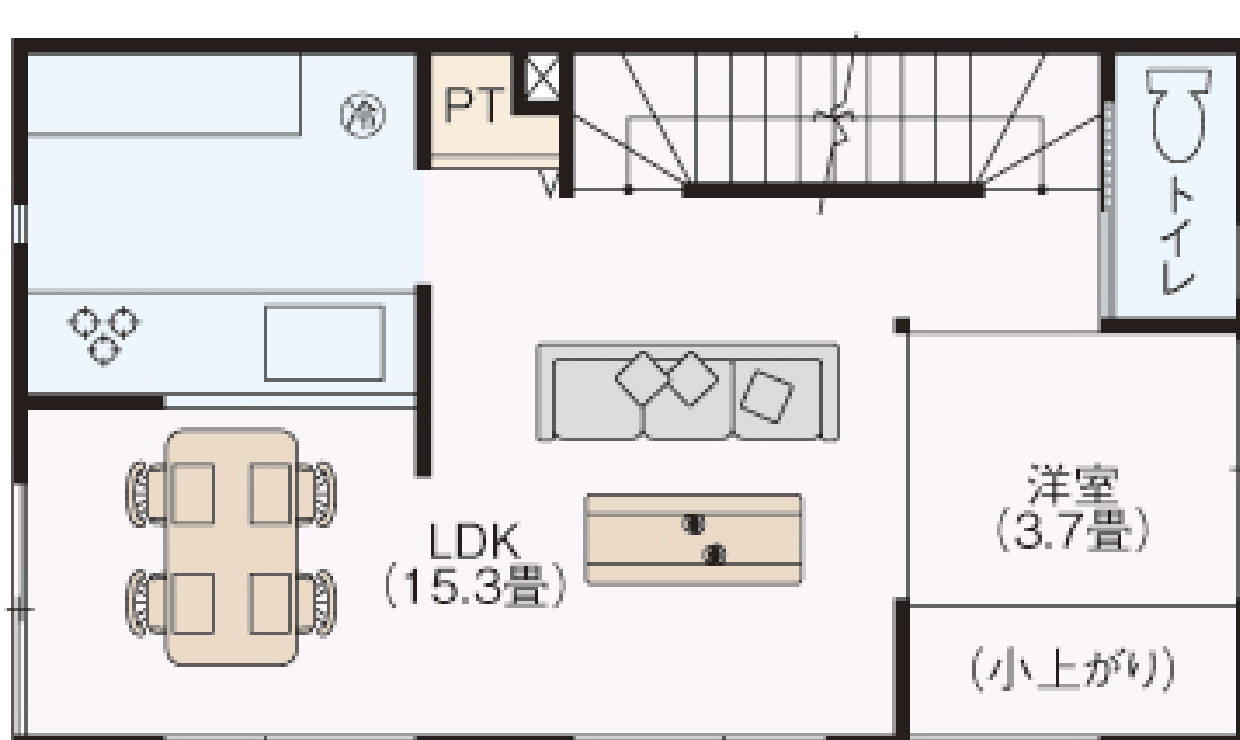


2階にリビングを配置した使いやすい3階建3LDKの間取。  
全室床暖房で足元からぽっかぽか。  
室内は暖房機もなく家具が配置しやすいのが好評です。

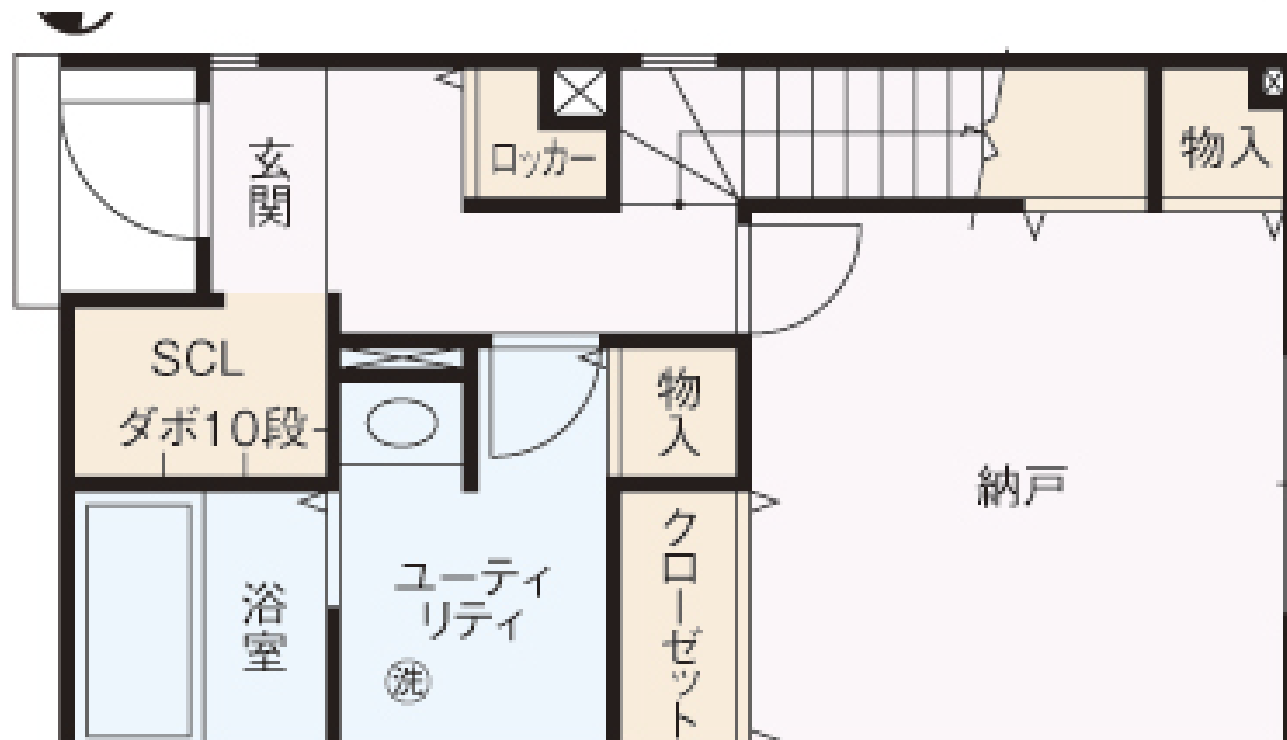
全室オール床暖房+制震「MIRAIE」等  
充実の設備仕様



3階



2階



1階

敷地面積 / 101.58㎡  
建物面積 / 110.42㎡

3,570万円 (税込)

札幌市北区北36条西3丁目3番18号

地下鉄「北34条駅」「麻生駅」に近く、交通アクセス良好。  
近隣には生活利便施設が充実。



- 札幌市立和光小学校……………徒歩約10分(814m)
- 札幌市立北陽中学校……………徒歩約12分(968m)
- イオン札幌麻生店……………徒歩約8分(718m)
- ヤマダ電機テックランド札幌北33条店……………徒歩約7分(631m)
- サツドラ麻生北35条店……………徒歩約3分(246m)
- ニトリ麻生店……………徒歩約14分(1191m)



匠建コーポレーション

Takken Corporation

〒007-0845 札幌市東区北45条東5丁目5-16

011-733-5506